

LES DÉCHETS

comme vous ne les avez

JAMAIS vus !



trigone

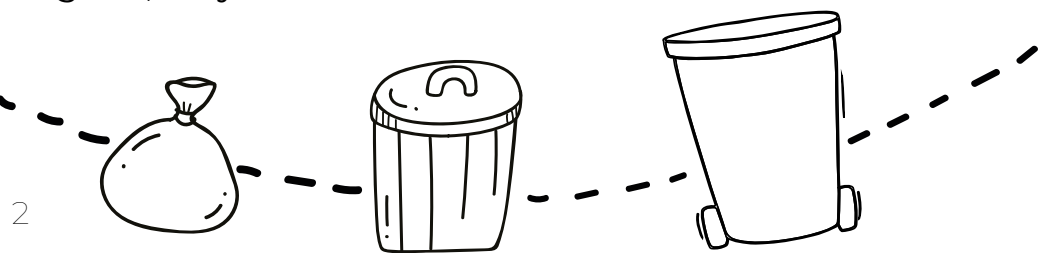
EAU-DECHETS-ASSAINISSEMENT
Syndicat Mixte du GERS

À CONSERVER

SOMMAIRE



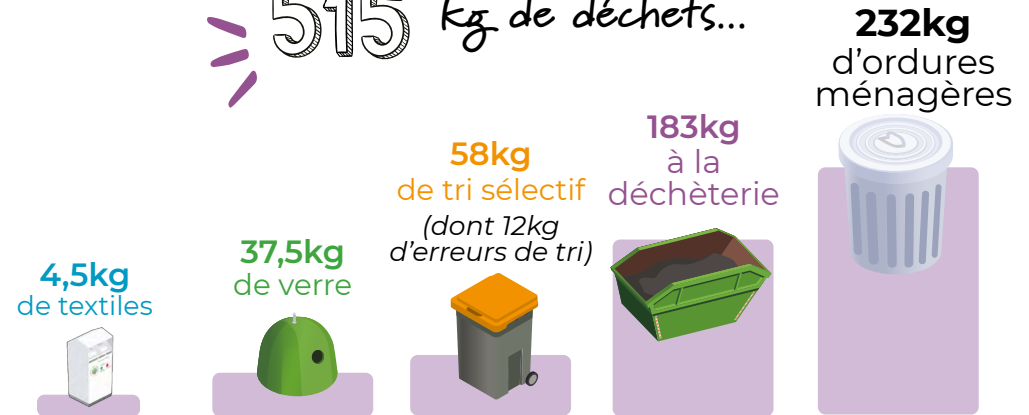
Les déchets dans le Gers.....	3
L'enfouissement.....	4
Solution 1 : Trier ses emballages.....	5
Solution 2 : Trier le verre.....	8
Solution 3 : Aller à la déchèterie.....	9
Solution 4 : Réduire ses déchets.....	12
Solution 5 : Donner ses vêtements.....	14
Solution 6 : Donner, réparer, réemployer.....	15
Animer, sensibiliser, visiter.....	16
Les SICTOM.....	17
Trigone, le syndicat mixte du Gers.....	18



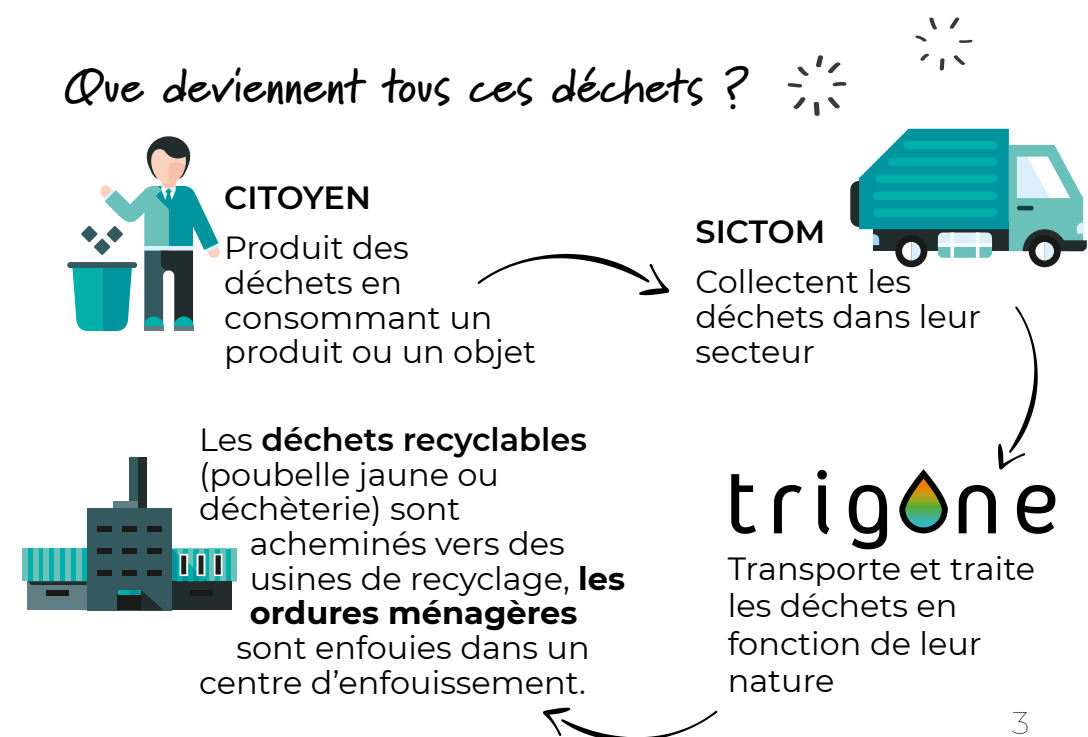
LES DÉCHETS dans le Gers

En 2019 dans le Gers, chaque habitant a produit près de

515 kg de déchets...



Que deviennent tous ces déchets ?





L'ENFOUISSEMENT

Dans le Gers, les ordures ménagères sont enfouies **SANS ÊTRE TRIÉES.**

Les ordures ménagères sont composées des **déchets non recyclables** produits quotidiennement (essuie-tout, éponges, brosse à dent, rasoir jetable, restes de repas, couches...).

Malheureusement, on y retrouve une trop grande majorité de choses **qui auraient pu avoir une seconde vie** si elles avaient été jetées dans la bonne poubelle (**verre, emballages, piles, vêtements..**).

Pour chaque tonne enfouie, le service public paie une Taxe Générale sur les Activités Polluantes à l'Etat. **Cette taxe va plus que doubler d'ici à 2025** pour inciter à réduire la part des ordures ménagères.

La taxe d'ordures ménagères payée par chaque foyer va donc aussi augmenter...

POUR L'ÉVITER, appliquons les changements simples proposés dans ce livret pour réduire rapidement l'enfouissement !

Solution **1**

TRIER ses emballages

40 TONNES PAR JOUR sont collectées dans le Gers

de votre poubelle jaune...

...vers le centre de tri...

Les déchets sont triés pour séparer les différents emballages : le carton, l'aluminium, l'acier, et les différents plastiques...

Les agents trient **À LA MAIN**, attention à ce que vous jetez dans votre poubelle jaune !

jusqu'au recyclage...

Une fois triés par matière, les déchets sont compactés et envoyés dans des usines pour être recyclés et transformés.



40

TONNES PAR JOUR sont collectées dans le Gers

de votre poubelle jaune...

...vers le centre de tri...

Les déchets sont triés pour séparer les différents emballages : le carton, l'aluminium, l'acier, et les différents plastiques...



Les agents trient **À LA MAIN**, attention à ce que vous jetez dans votre poubelle jaune !

jusqu'au recyclage...



Une fois triés par matière, les déchets sont compactés et envoyés dans des usines pour être recyclés et transformés.

TRIER ses emballages

Tous les flacons et emballages en plastique



Tous les papiers, briques et emballages en carton



Tous les emballages en métal



On dépose en vrac, **SANS SAC !**

- * Pas besoin de laver les emballages, il suffit de bien les vider.
- * N'imbriguez pas les emballages entre eux, ils ne pourront pas être séparés au centre de tri.
- * Laissez les bouchons sur les bouteilles et flacons en plastique.

2 QUESTIONS à se poser pour BIEN JETER dans sa poubelle jaune :

- Est-ce que le produit a contenu quelque chose ?
Si la réponse est **oui**
- Est-ce que c'est en plastique, en métal (acier ou aluminium) ou en carton ?
Si la réponse est **oui**
c'est un emballage et **il est recyclable !**



INTERDITS



Couches, serviettes et mouchoirs en papier, objets en plastique, masques.
A jeter avec vos ordures ménagères

solution 2

TRIER le verre

Pots, bocaux et
flacons de parfum



Bouteilles



On glisse **EN VRAC** dans les conteneurs

- * Pas besoin de les laver, il suffit de les vider
- * Sans couvercle ni bouchon



INTERDITS

Vaisselle ou plats transparents
Porcelaine, faïence, grès, carrelage
Ampoules, miroirs, lampes



solution 3

aller à la DÉCHÈTERIE



DÉCHETS VERTS
Branchages, tontes, feuilles...



BOIS
Planches, palettes, aggloméré...



GRAVATS
Déchets de démolition, béton...



MOBILIER



DÉCHETS ÉLECTRIQUES ET ÉLECTRONIQUES



AMPOULES ET NÉONS



DÉCHETS TOXIQUES
Peintures, vernis, essence, acides...



CARTONS
Propres, secs, pliés et vides



FERRAILLES
Grillages, barres métalliques, vélos...



PILES & BATTERIES



TEXTILES
Vêtements, linge de maison, chaussures



DÉCHETS D'ACTIVITÉ DE SOINS À RISQUE INFECTIEUX



HUILES DE FRITURE



HUILES DE VIDANGE

INTERDITS

Amiante, bouteille de gaz, cartouches, balles, déchets agricoles, extincteurs, produits pharmaceutiques, pneus, ordures ménagères, souches d'arbre...



solution 3

aller à la DÉCHÈTERIE

Les HORAIRES des 33 déchèteries



	Lundi	Mardi	Mercredi	Jeudi	Vendredi	Samedi
AIGNAN						
du 01/10 av 31/03	9h-12h30	Fermé	9h-12h30	Fermé	9h-12h30	9h-12h30
du 01/04 av 30/09	9h-12h30	9h-12h30	9h-12h30	9h-12h30	9h-12h30	9h-12h30
AIRE / ADOUR	9h-12h30 14h-18h	9h-12h30 14h-18h	9h-12h30 14h-18h	9h-12h30 14h-18h	9h-12h30 14h-18h	8h30-12h30 13h30-17h
AUCH LAMOTHE						
du 01/10 av 31/03	9h-12h 13h30-17h	9h-12h 13h30-17h	9h-12h 13h30-17h	9h-12h 13h30-17h	9h-12h 13h30-17h	9h-12h 13h30-17h
du 01/04 av 30/09	9h-12h 13h30-18h	9h-12h 13h30-18h	9h-12h 13h30-18h	9h-12h 13h30-18h	9h-12h 13h30-18h	9h-12h 13h30-18h
CAZAUSSON	14h30-18h	Fermé	14h30-18h	14h30-18h	14h30-18h	14h-18h
CONDOM	8h-12h 13h30-17h	8h-12h 13h30-17h	8h-12h 13h30-17h	8h-12h 13h30-17h	8h-12h 13h30-17h	8h-12h 13h30-17h
EAUZE	8h30-12h30 13h30-17h30	8h30-12h30	8h30-12h30	8h30-12h30	8h30-12h30	8h30-12h30
EUGÉNIE LES BAINS	14h-18h	Fermé	14h-18h	Fermé	14h-18h	9h-12h 14h-17h
FLEURANCE	9h-12h30 13h30-17h	9h-12h30 13h30-17h	9h-12h30 13h30-17h	Fermé	9h-12h30 13h30-17h	9h-12h30 13h30-17h
GIMONT	14h-17h	9h-12h 14h-17h30	9h-12h 14h-17h30	9h-12h 14h-17h30	9h-12h 14h-17h30	9h-12h 14h-17h
JÉGUN	Fermé	14h-17h	14h-17h	14h-17h	14h-17h	9h-12h
LECTOURE	Fermé	9h-12h30 13h30-17h	9h-12h30 13h30-17h	9h-12h30 13h30-17h	9h-12h30 13h30-17h	9h-12h30 13h30-17h
LE HOUGA	9h30-12h30	Fermé	9h30-12h30	9h30-12h30	9h30-12h30	9h30-12h30
L'ISLE JORDAIN	13h30-17h	9h-12h 13h30-17h	9h-12h 13h30-17h	9h-12h 13h30-17h	9h-12h 13h30-17h	9h-12h 13h30-17h
MARCIAC	Fermé	8h30-12h30	8h30-12h30	8h30-12h30	8h30-12h30	14h-17h
MASSEUBE	Fermé	8h30-12h30	8h30-12h30 14h-18h	8h30-12h30	8h30-12h30	8h30-12h30 14h-17h
MAUVEZIN	Fermé	8h30-12h 14h-17h30	8h30-12h 14h-17h30	8h30-12h 14h-17h30	8h30-12h 14h-17h30	8h30-12h 14h-17h30

	Lundi	Mardi	Mercredi	Jeudi	Vendredi	Samedi
MIELAN	Fermé	8h30-12h30 14h-18h	14h-18h	Fermé	14h-18h	8h30-12h30
MIRADOUX	Fermé	9h-12h30	Fermé	9h-12h30	14h-17h	9h-12h30
MIRANDE	8h30-12h30 14h-18h	8h30-12h30 14h-18h	8h30-12h30 14h-18h	8h30-12h30 14h-18h	8h30-12h30 14h-18h	8h30-12h30 14h-17h
MONTES-QUIOU	Fermé	14h-18h	8h30-12h30	Fermé	Fermé	14h-17h
MONTRÉAL DU GIERS	8h-12h 13h30-17h	8h-12h 13h30-17h	Fermé	8h-12h 13h30-17h	8h-12h 13h30-17h	8h-12h
NOGARO	14h-18h	14h-18h	14h-18h	14h-18h	14h-18h	14h-18h
PAVIE						
du 01/10 av 31/03	9h-12h 13h30-17h	9h-12h 13h30-17h	9h-12h 13h30-17h	9h-12h 13h30-17h	9h-12h 13h30-17h	9h-12h 13h30-17h
du 01/04 av 30/09	9h-12h 13h30-18h	9h-12h 13h30-18h	9h-12h 13h30-18h	9h-12h 13h30-18h	9h-12h 13h30-18h	9h-12h 13h30-18h
PLAISANCE	9h-12h30	9h-12h30	9h-12h30	9h-12h30	9h-12h30	8h30-13h
RISCLE	14h-17h30	14h-17h30	14h-17h30	14h-17h30	14h-17h30	14h-18h
SAINT-CLAR	Fermé	14h-17h	14h-17h	14h-17h	9h-12h30	14h-17h
SAMATAN	Fermé	9h-11h50 14h-16h50	9h-11h50 14h-16h50	9h-11h50 14h-16h50	9h-11h50 14h-16h50	9h-11h50 14h-16h50
SARAMON	Fermé	Fermé	9h-11h50 14h-16h50	9h-11h50 14h-16h50	Fermé	9h-11h50 14h-16h50
SEISSAN	Fermé	9h-11h50 14h-16h50	Fermé	Fermé	9h-11h50 14h-16h50	9h-11h50 14h-16h50
THOUX	14h-17h	14h-17h	14h-17h	14h-17h	14h-17h	9h-12h
VALENCE / BAISE	8h-12h 13h30-17h	8h-12h 13h30-17h	Fermé	8h-12h 13h30-17h	8h-12h 13h30-17h	8h-12h
VIC-FEZENSAC	8h-12h 13h30-17h	8h-12h 13h30-17h	8h-12h 13h30-17h	8h-12h 13h30-17h	8h-12h 13h30-17h	8h-12h 13h30-17h
VILLE-COMTAL	Fermé	14h-18h	14h-18h	Fermé	14h-18h	8h30-12h30 14h-17h

solution 4

RÉDUIRE ses déchets

Déchets de cuisine



Épluchures de fruits et légumes, fanes, coquilles d'oeufs et restes de pain, pâtes, riz, filtres et marc de café, sachets de thé.

Déchets de jardin



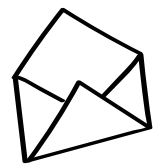
Feuilles mortes, tontes, petits branchages, broyat de branches, copeaux de bois, foin, paille.

Le Compostage individuel ou collectif



Obtenez un fertilisant 100% naturel

BON À SAVOIR
Trigone met à la disposition de tous les gersois un kit de compostage pour la somme de 10€.



Le stop pub




Autocollant gratuit à poser sur votre boîte aux lettres pour ne plus recevoir 40kg de publicité chaque année.

La vaisselle réutilisable



Trigone prête de la vaisselle réutilisable aux associations, particuliers, collectivités et professionnels gersois tout au long de l'année et pour tout type d'événement.

Adopter 2 poules



Trigone offre deux poules gasconnes à chaque foyer volontaire qui souhaiterait en accueillir pour la première fois.

En adoptant 2 poules, vous réduirez en moyenne vos déchets de 12 kg par mois tout en récoltant 30 oeufs sur cette même période !

Retrouvez le détail de ces opérations sur www.trigone-gers.fr

solution 5 donner ses VÊTEMENTS

Même **USÉS, TACHÉS OU DÉCHIRÉS !**



Vêtements et linge de maison



Chaussures



- * Chaussures attachées par paires
- * Articles propres et secs
- * Textiles en sacs fermés

Tous les textiles seront **réutilisés** ou **recyclés** selon leur état !

BON À SAVOIR



Pour trouver le point d'apport le plus proche de chez vous, il suffit d'aller sur le site

www.lafibredutri.fr/je-depose

solution 6 RÉPARER DONNER RÉEMPLOYER

Une idée simple : **DONNER** plutôt que de jeter !

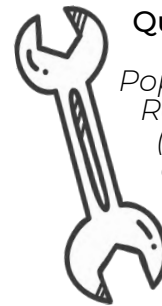
Si vous possédez un objet en bon état ou réparable dont vous ne voulez plus, offrez lui **UNE SECONDE VIE !**

Contactez une **association** ou une **ressourcerie** pour :

Réparer (ex : reparacteurs-occitanie.fr)

Donner (aux associations ou sur internet, ex : donnons.org)

Vendre (ex : vide-greniers.org ou leboncoin.fr)



Quelques acteurs locaux :
Emmaüs, le Secours Populaire, la Croix-Rouge, le Relais, Valoris, AG2I, MAD (mouvement alternatif du déchet), l'atelier du vélo, SESAME, Landes Ressourcerie...



Renseignez-vous pour connaître l'association ou la ressourcerie la plus proche de chez vous, et ce que vous pouvez y déposer.

BON À SAVOIR



Toutes les adresses des associations sont disponibles sur le site de Trigone.

Animer sensibiliser Visiter



= Envie d'organiser UNE ANIMATION,
un atelier de SENSIBILISATION,
d'associer la prévention des déchets à un événement ?



Des animatrices et animateurs sont présents sur tout le département pour vous accompagner dans vos démarches.

Toutes les interventions et visites sont **gratuites** et adaptées aux attentes des différents publics.

Pour QUI ?

- * les établissements scolaires
- * les particuliers
- * les associations
- * les collectivités
- * les entreprises



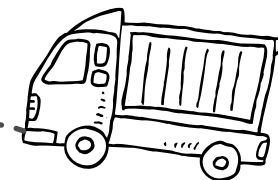
BON À SAVOIR

Un programme d'animation et de visite est élaboré avec l'enseignant afin de s'adapter aux contraintes et attentes des établissements.

Du cycle 3 (CM1-CM2) jusqu'aux études supérieures



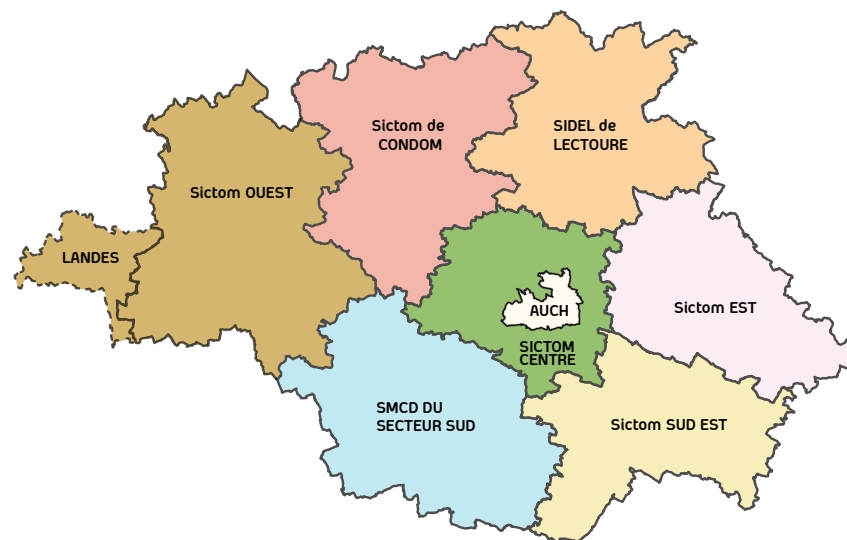
Les SICTOM

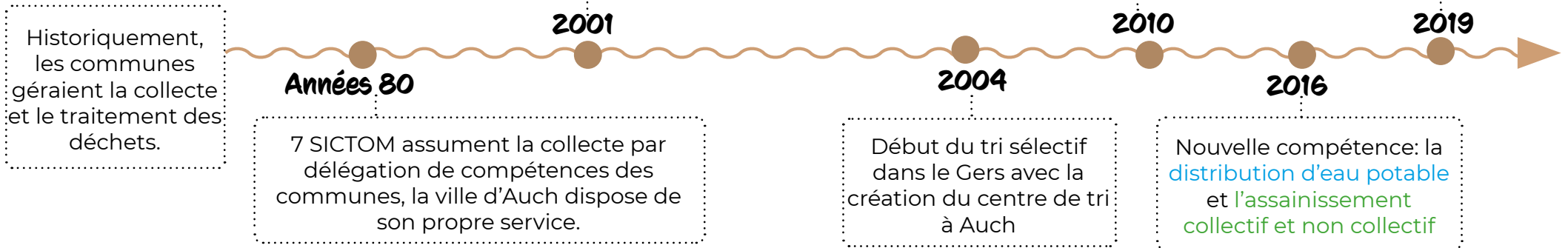


Les SICTOM sont les syndicats en charge de la collecte des déchets ménagers.

Positionnement et gestion des containers, ramassage...

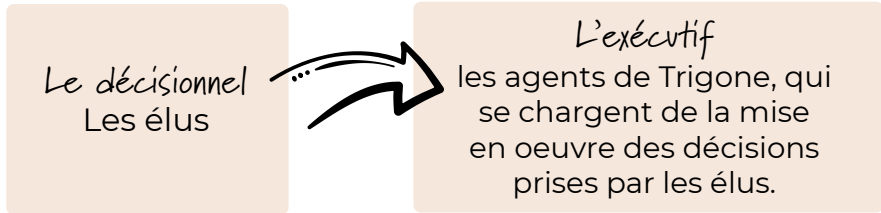
Grand Auch Tel : 05 62 61 21 04 environnement@mairie-auch.fr	SICTOM de Condom Tel : 05 62 68 22 70 sictom.condom@orange.fr
SICTOM Centre - Pavie Tel : 05 62 60 30 42 sictom.centre@wanadoo.fr	SIDEL - Lectoure Tel : 05 62 68 71 44 contact@syndicats-lectoure.com
SMCD - Mirande Tel : 05 62 66 72 90 smcd.sud@wanadoo.fr	SICTOM Est - Mauvezin Tel : 05 62 06 76 68 sictom.est@orange.fr
SICTOM Ouest - Le Houga Tel : 05 62 08 93 84 sictom.ouest@wanadoo.fr	SICTOM Sud-Est - Samatan Tel : 05 62 62 44 87 sictomsudest@wanadoo.fr





TRIGONE
Le syndicat fonctionne en régie, c'est-à-dire qu'il assure, avec ses propres moyens humains et matériels, la gestion du service public.

Trigone a une organisation à 2 niveaux :



A l'image d'une entreprise, les collectivités en charge de la gestion des déchets ont un budget avec des charges et des recettes.

- * Les **charges techniques** et les **charges fonctionnelles** sont en partie compensées par les **recettes** provenant des ventes de matériaux, soutiens versés par les sociétés agréées, aides aux investissements...
- * Il existe un « reste à financer » pour équilibrer le budget. On l'appelle le **coût aidé**. Il est couvert par des ressources comme la taxe d'enlèvement des ordures ménagères.

Comment est financé le service des déchets ?

Les SICTOM et le Grand Auch Coeur de Gascogne assurent la collecte, l'accueil et l'information du public. Ils perçoivent la taxe d'enlèvement des ordures ménagères versée par les ménages. Ils reversent une partie de cette taxe à Trigone pour le financement du traitement des déchets.

Enfouir des ordures ménagères va coûter **2 fois plus cher** en 2025, et **cette augmentation va se répercuter sur la taxe d'ordures ménagères des ménages.**

POUR L'ÉVITER, appliquons les changements simples proposés dans ce livret pour réduire rapidement l'enfouissement !

Adoptez les gestes simples qui
peuvent TOUT changer !



TRIGONE
Z.I Lamothe - 32000 AUCH
Tel : 05 62 61 25 15 - www.trigone-gers.fr



@trigonegers



@Trigone_Gers